

| INTELIGENCIA ARTIFICIAL EN MEDICINA

# Tu próxima consulta la prepara la IA. *Tú solo la diriges.*

¿Cuántas horas perdiste esta semana en epicrisis, correos y búsqueda de protocolos que una IA entrenada por ti podría haber resuelto en **30 segundos?**

En las próximas horas vas a ver, en vivo, cómo eso cambia.

| QUIÉN SOY

## Claudio Albornoz

Ingeniero Civil Industrial

Llevo años aplicando Inteligencia Artificial en contextos reales de negocio y equipos clínicos. Vi que la mayoría de cursos están diseñados para ingenieros, no para profesionales con 24 horas de turno encima.

Diseñé este programa con una premisa simple: **sin tecnicismos, sin código, sin cursos interminables**. Lo que aprendes hoy, lo usas mañana en la UCIN.



| EL DIAGNÓSTICO

## No te falta tiempo. Te sobran tareas manuales.

### ANTES

Redactas la epicrisis del prematuro de 28 semanas tras un turno de 24h, con tres pacientes esperando.

### CON IA

Dictas las novedades en voz. La IA estructura el resumen en tu formato exacto en segundos.

### ANTES

Buscas el protocolo de surfactante en 4 archivos distintos y correos de meses atrás.

### CON IA

Le preguntas al sistema que ya cargó tus propios protocolos MINSAL y manuales hospitalarios.

# -40%

De tiempo en burocracia documental.

Equipos clínicos capacitados

| LO QUE VERÁS HOY

## 6 herramientas. Todas en acción.

No solo vamos a hablar de lo que la IA puede hacer — vamos a ejecutarlo en pantalla, con casos reales de neonatología.

01

### Gemini Chat

Asistente conversacional para redacción y diagnóstico diferencial.

02

### Imagen 3

Generación de material visual para educación de pacientes y congresos.

03

### Deep Research

Investigación científica exhaustiva en minutos, no días.

04

### NotebookLM

Tu biblioteca médica inteligente basada en tus propios documentos.

05

### Gems

Asistentes especializados que replican tu lógica clínica.

06

### Apps sin Código

Herramientas médicas personalizadas sin saber programar.



## Gemini Chat

Tu asistente clínico conversacional. Ideal para agilizar la comunicación diaria y resolver dudas sin tecnicismos, en el lenguaje que ya usas.

### Comunicación con Familias

Genera en segundos un correo estructurado y compasivo para explicarle a los padres el diagnóstico de su RN prematuro en lenguaje claro y sin alarmar.

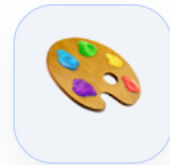
### Diagnóstico Diferencial

Úsalo como "segundo par de ojos" al enfrentar casos atípicos en UCIN. Le presentas los síntomas y te devuelve un listado razonado de opciones.

### EJEMPLO DE PROMPT

"Eres un neonatólogo experto. Ayúdame a redactar un correo para los padres de un RN de 29 semanas que fue trasladado esta madrugada. Tono cálido, sin tecnicismos, máximo 150 palabras."

● [Pasamos a la acción — Abriendo Gemini ahora](#)



## Imagen 3

El modelo avanzado de Google para creación de imágenes. **Material visual de alta calidad en segundos para educar familias y presentar en congresos.**

- **Educación a Padres en UCIN:** Genera una ilustración anatómica del pulmón de un prematuro para explicar visualmente por qué necesita surfactante o CPAP.
- **Congresos y Clases:** Crea diagramas, fondos e ilustraciones médicas profesionales sin depender de bancos de imágenes ni diseñadores.
- **Material para Residentes:** Produce esquemas personalizados con el nivel de detalle técnico que necesitas para docencia con becados.

### EJEMPLO DE PROMPT

"Ilustración médica estilo infografía educativa: corte sagital de pulmón neonatal inmaduro, mostrando los alvéolos sin surfactante. Estilo limpio, colores suaves, apto para explicarle a una familia."

● **Pasamos a la acción — Abriendo Gemini ahora**



## Deep Research

La investigación médica, reimaginada. Navega miles de fuentes y artículos científicos en minutos. Caso real: *"Le pedí el estado del arte en hipotermia terapéutica en RN asfícticos 2023-2025. Me entregó un reporte con 14 fuentes en 4 minutos."*

### Consensos para Comité

Recopila y cruza los últimos estudios en SDR neonatal o retinopatía del prematuro para entregar un reporte ejecutivo listo para el comité médico o la revista del servicio.

### Literatura Internacional

Procesa estudios en inglés, alemán o mandarín y te entrega las conclusiones clave en español. Deja de perder tiempo con abstracts que no llevan a ningún lado.

### EJEMPLO DE PROMPT

"Necesito un reporte ejecutivo sobre el uso de cafeína en apnea del prematuro: evidencia actual, dosis, comparativa con teofilina y guías vigentes en Latinoamérica. Fuentes de los últimos 3 años."

● [Pasamos a la acción — Abriendo Gemini ahora](#)



## NotebookLM

Tu biblioteca médica inteligente. La única IA que responde **estrictamente** en base a los PDFs y documentos que tú le entregues. **Cero alucinaciones.**

- Carga el Formulario NANEAS, el flujograma GES o los protocolos internos del servicio.
- Pregunta dosificaciones exactas por peso y edad gestacional según tu propio botiquín.
- Interroga el manual de traslado neonatal como si fuera un colega que lo memorizó.

● [Pasamos a la acción — Abriendo Gemini ahora](#)

### Audio Overviews

Transforma el manual GES de 100 páginas en un **podcast generado por IA**. Escucha un debate entre dos expertos virtuales discutiendo tus propios protocolos mientras vas al hospital.

#### EJEMPLO DE PREGUNTA

"Según el protocolo que cargué, ¿cuál es la dosis de surfactante para un RN de 1.200 g con SDR moderado y qué criterios de rescate aplican?"



## Gems — Tus Duplicados Estratégicos

Un Gem es una IA que sabe exactamente cómo trabajas, conoce tu formato clínico y actúa como tú lo haría. No lo configura un programador: **lo entrenas tú con tus propias instrucciones.**

### Gem "Epicrisis"

Le dictas las novedades del turno y redacta el resumen de alta del RN en tu formato exacto, listo para firmar.

#### ACTÍVALO CON

"RN masculino, 31 semanas, peso 1.450 g, evolución estable, CPAP 5 cmH<sub>2</sub>O..."

### Gem "Interconsultas"

Filtra laboratorios relevantes y redacta la hoja de derivación al especialista con la información que realmente necesita.

#### ACTÍVALO CON

"Necesito interconsulta a cardiología por sospecha de PCA significativa en prematuro de 28 semanas..."

### Gem "Educador"

Traduce cualquier diagnóstico neonatal complejo a indicaciones amigables y comprensibles para los padres en sala de espera.

#### ACTÍVALO CON

"Explícale a unos padres qué es la displasia broncopulmonar sin usar términos técnicos..."

● [Pasamos a la acción — Abriendo Gemini ahora](#)



## Apps Clínicas sin Programar

No necesitas saber programar. **Tú entregas el conocimiento médico, el agente construye la herramienta.** Este es un proyecto real, ya funcionando.

- **Graba la consulta:** El médico activa la app y habla con normalidad durante la atención. La IA escucha en segundo plano.
- **Transcripción automática:** Al terminar, convierte el audio en texto estructurado con los datos clínicos relevantes.
- **Ficha lista en segundos:** Genera automáticamente la ficha del paciente con anamnesis, diagnóstico, indicaciones y próximos pasos, lista para revisar y firmar.



### PASO 1

Médico graba la consulta con el paciente



### PASO 2

La IA transcribe y extrae la información clínica



### PASO 3

Ficha estructurada lista para revisar y firmar

● **Demostración en vivo — App real funcionando**

| SIGUIENTE PASO

## Simplifica tu vida clínica. Escala tus capacidades.

La IA no reemplaza al neonatólogo. Reemplaza el trabajo administrativo para que puedas volver a dedicarle tiempo a tus pacientes, tu familia y tus proyectos.

Antes de irte, piensa en **una tarea que repites cada semana** en la UCIN. En el curso, esa tarea se convierte en tu primer caso de uso automatizado.

Próxima cohorte disponible — cupos limitados para garantizar atención personalizada

[www.consultoria-info.cl](http://www.consultoria-info.cl)

WhatsApp: +56 9 9682 9223